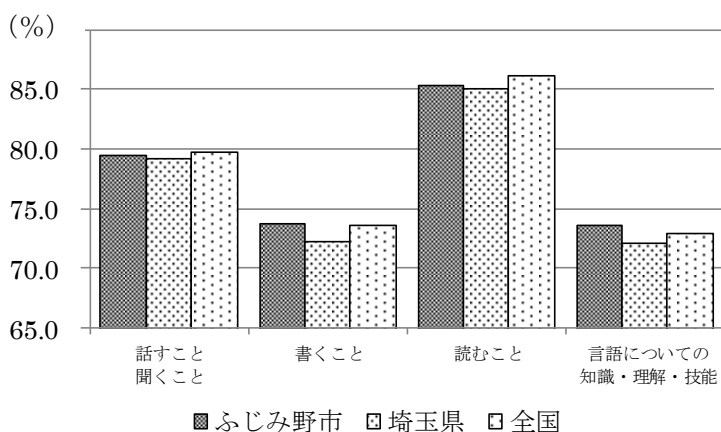


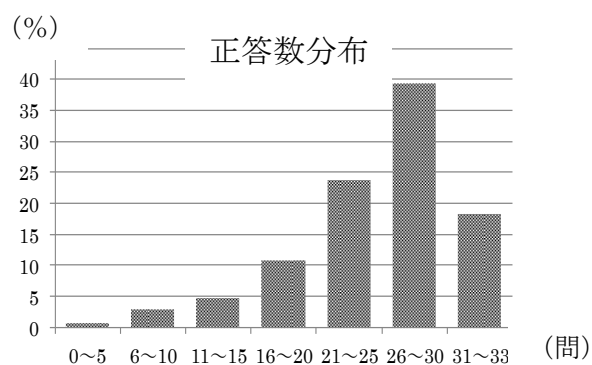
平成27年度 全国学力・学習状況調査結果について（中学校）

国語 基礎・基本的な学力は身に付いているが、「書く力」に課題がある。

国語A（知識）

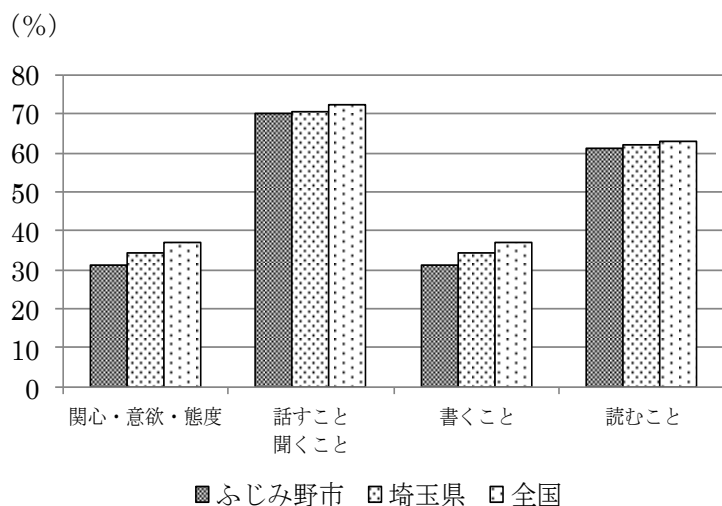


国語A 平均正答率(%)		
ふじみ野市	埼玉県	全国
76.1	74.9	75.8

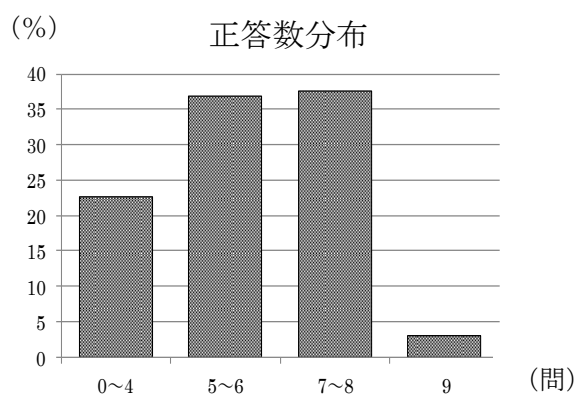


国語Aは、すべての領域で埼玉県の平均を上回っており、「書くこと」「言語についての知識・理解・技能」の領域については、全国平均も上回っています。特に、漢字の読み書き、文章に即した適切な語句を選択して答える問題の正答率が高い結果が出ています。

国語B（活用）



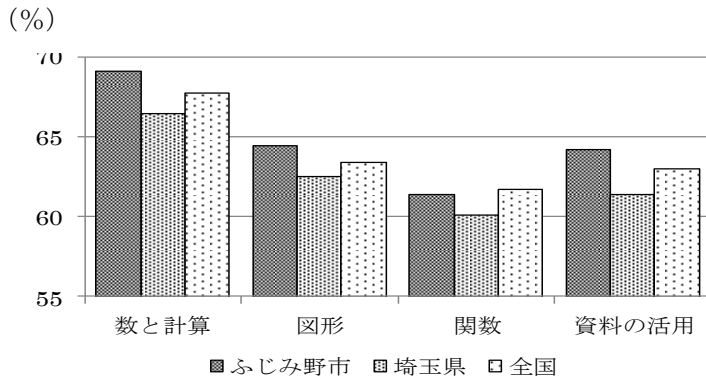
国語B 平均正答率(%)		
ふじみ野市	埼玉県	全国
64.0	64.7	65.8



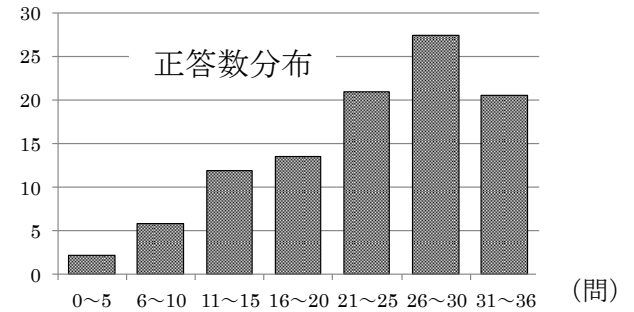
国語Bは、各領域で埼玉県及び全国平均を下回りました。資料から適切な情報を得て自分の考えを書いたり、根拠を明確にして自分の考えを書く記述式問題に課題が見られました。伝えたい事柄を明確に伝えるため、授業で積極的に書く活動を取り入れるように指導してまいります。

数学 得た知識・技能を活用する力に課題がある。

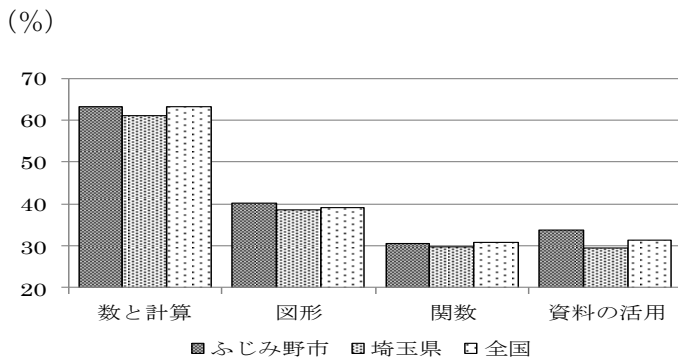
数学A (知識)



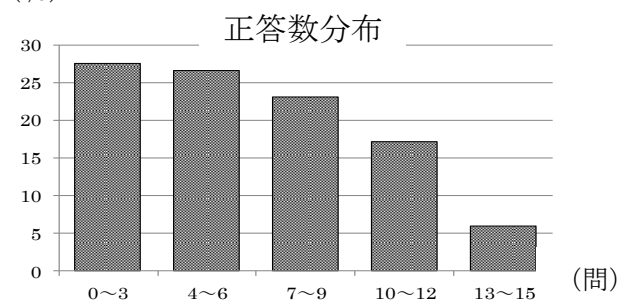
数学A 平均正答率(%)		
ふじみ野市	埼玉県	全国
65.3	63.2	64.4



数学B (活用)



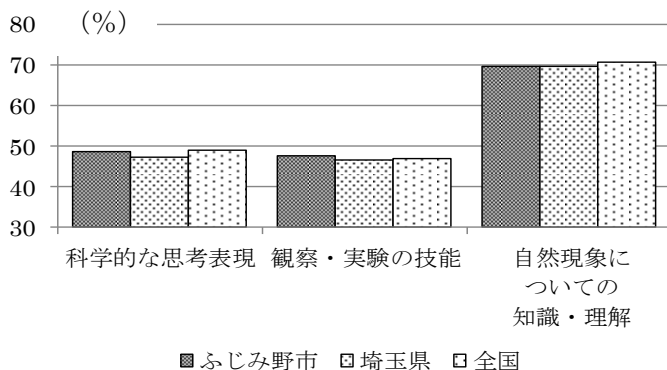
数学B 平均正答率(%)		
ふじみ野市	埼玉県	全国
42.1	40.4	41.6



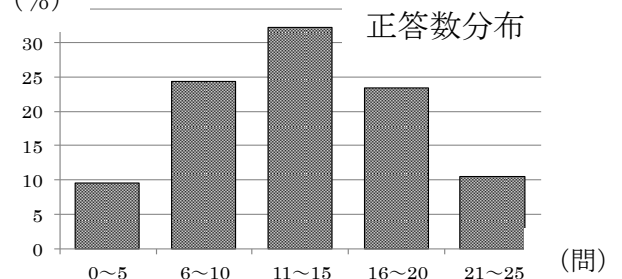
数学Aは、すべての領域で埼玉県平均を上回りました。数と式の計算や図形の性質、関数の意味は理解できています。数学Bは、3領域で県及び全国平均を上回っています。証明する問題など得た知識・技能を活用する力に課題が見られました。

図や表で得た情報から、子どもたちが目的に応じて必要な情報を適切に選択し、説明することができるよう指導の充実を図ってまいります。

理科 科学的な思考表現に課題がある。



理科 平均正答率(%)		
ふじみ野市	埼玉県	全国
52.5	51.6	53.0



理科は、「観察・実験の技能」が、埼玉県及び全国平均を上回っています。「自然現象についての知識・理解」の正答率は全体的に高い傾向にあります。授業において、子どもたちの興味関心を生かした課題をつくり、学習意欲の向上に努めてまいります。